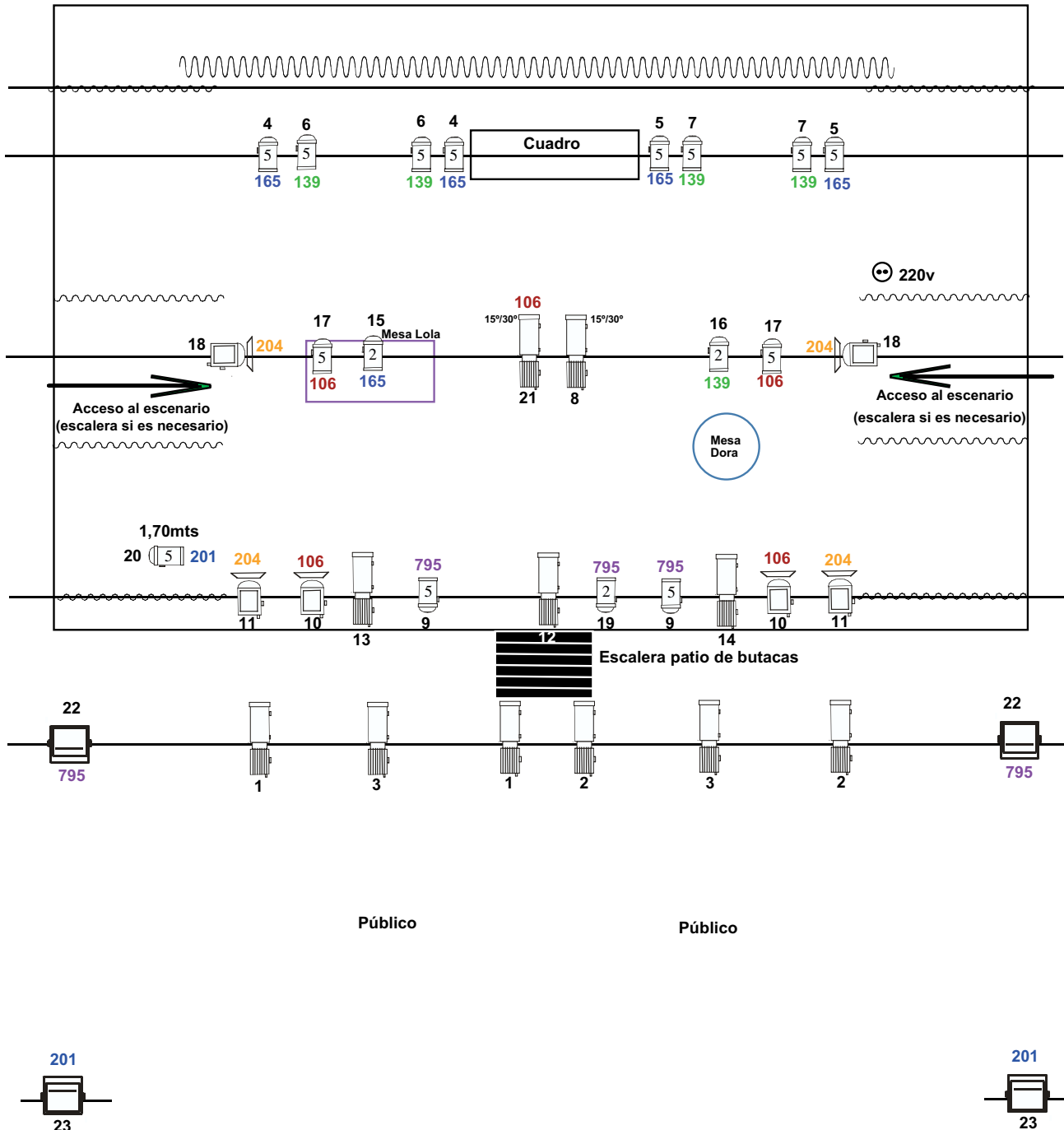


## FICHA TÉCNICA



9

"Brujas"

Compañía Lolita Corina

Contacto:

Lola González

666806553

Cámara negra:

Telón de Fondo	1
Patas	8
Bambalinas	3

Varas electrificadas	4
Espacio min.	6x5 mts
Tiempo de montaje	7 h
Tiempo desmontaje	1 h
Personal: Técnico de luces, sonido, Maquinista	

Equipo de sonido

Platinas de CD	2
Monitores	2
Mesa sonido	6 ch

P.A.  
acorde al  
de espacio

## Nota:

En exterior,  
Microfonía  
inalámbrica  
Diadema color  
piel 2Iluminación

	<b>Pc 1000W</b>	6
	<b>Recortes</b>	11 (9 de 25°/50° y 2 de 15°/30°)
	<b>Par 64</b> ver lámparas en el plano	16
	<b>Asimétrico 1000W</b>	4

Canales DMX 24

Mesa de luces programable